



AS “Latvijas valsts meži”  
**Meža apsaimniekošanas plāna**  
**Ziemeļlatgales reģiona**  
pielikums

Rēzekne 2024

Stabilitāte • Izaugsme • Atbildība

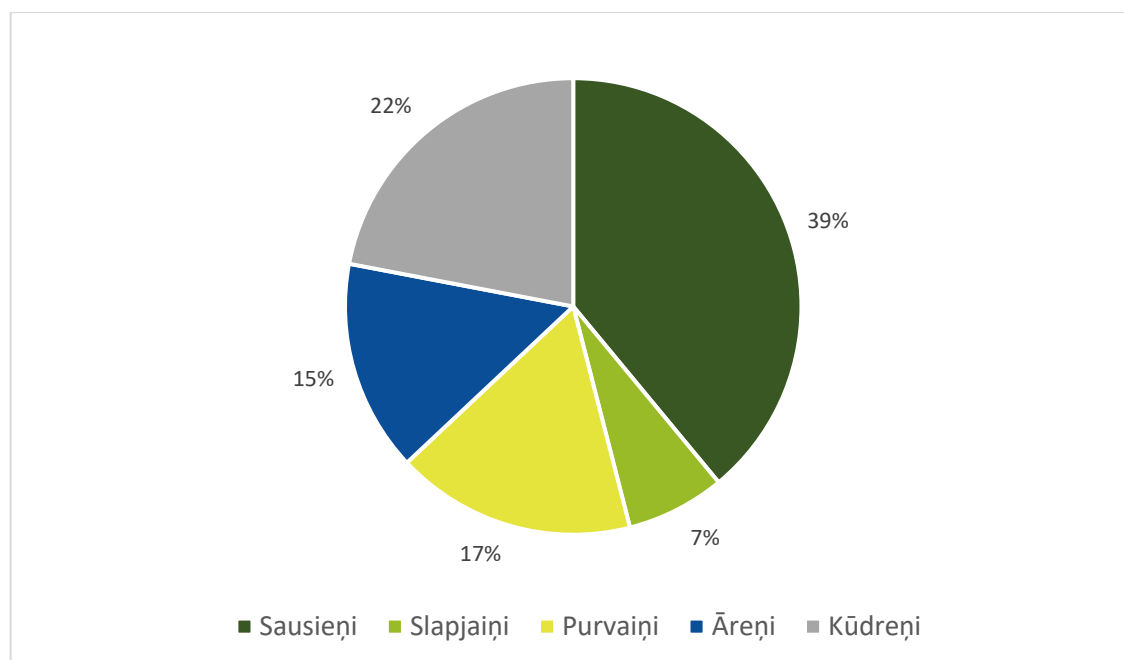


## 1. Teritorijas un meža resursu raksturojums

### 1.1. Teritorijas sadalījums zemes grupās

	Meža zemes							Nemeža zemes	Platība kopā
	Mežs	Purvi	Lauces	Pārpl.	Meža infrastruktūras objekti				
					Ceji	Grāvji	Citi		
ha	163216	29060	959	404	2946	7348	936	3735	208604
% no kopējās plat.	78.2	13.9	0.5	0.2	1.4	3.5	0.5	1.8	100.0

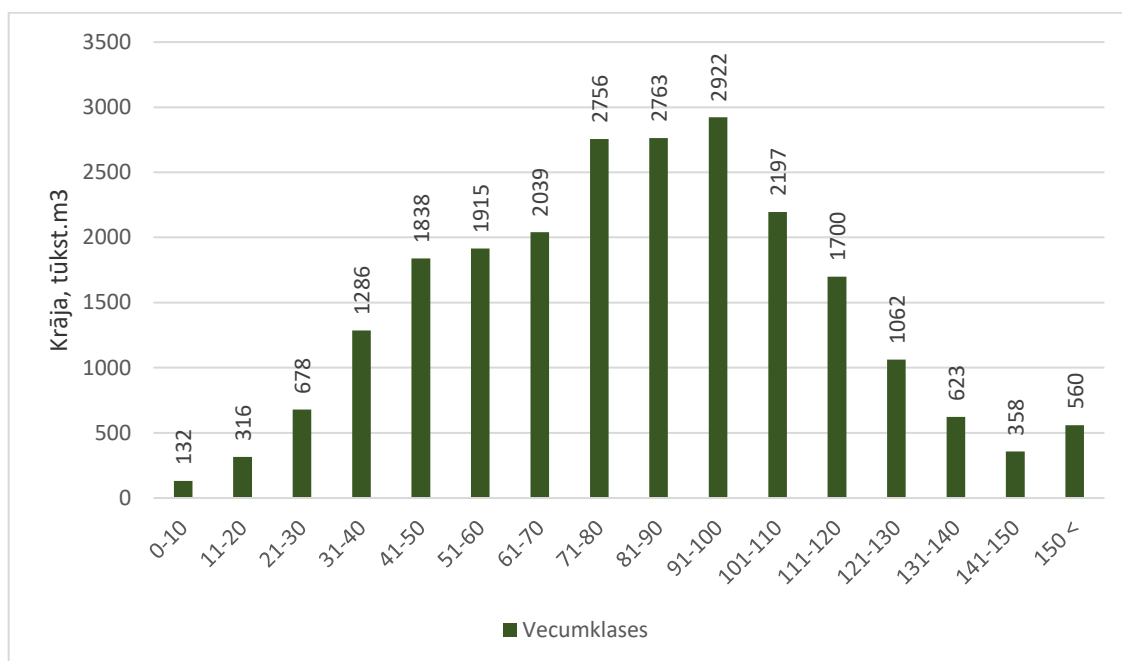
### 1.2. Meža sadalījums pa meža tipu grupām



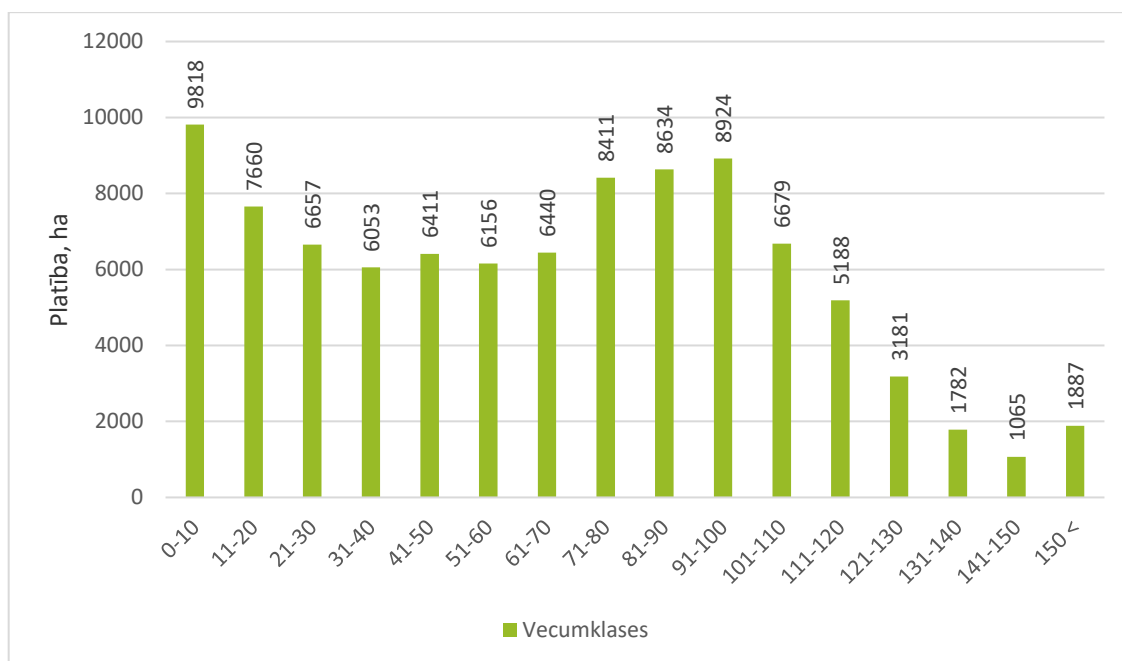
### 1.3. Meža sadalījums pa valdošajām sugām un bonitātēm

Valdošās sugas	Platība pa bonitātēm							Vidējā bonitāte
	Ia	I	II	III	IV	V	Va	
Pīlādži	0	1	0	0	0	0	0	I
<b>Skuju koki</b>								
Priede	7505	16663	17748	9710	5997	3039	961	II
Egle	16227	11377	4172	1154	307	27	0	I
Lapegle	50	6	2	0	0	0	0	Ia
<b>Cietie lapu koki</b>								
Ozols	4	5	57	90	2	0	0	III
Osis	51	65	27	2	0	0	0	I
Goba, vīksna	1	0	1	1	0	0	0	I
Kļava	10	1	6	0	0	0	0	I
<b>Mikstie lapu koki</b>								
Bērzs	13507	14474	8817	8065	3598	496	78	II
Melnalksnis	966	2622	2939	1447	165	19	0	II
Apse	6906	2213	459	102	12	5	0	Ia
Baltalksnis	158	269	120	31	7	0	0	I
Liepa	35	26	44	9	2	0	1	I
Papele	1	0	0	0	0	0	0	Ia
Vītols	0	0	0.1	0	0	0	0	II
Blīgzna	4	15	4	5	1	1	0	I

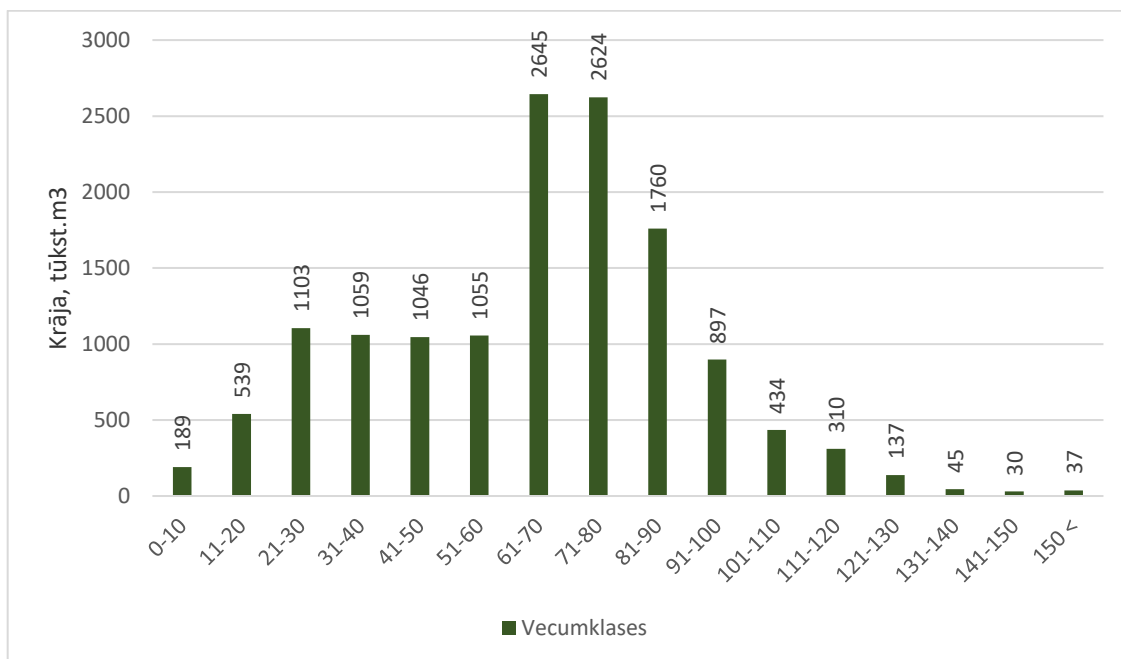
#### 1.4. Skujkoku audžu sadalījums pa vecumklasēm, tūkst.m3



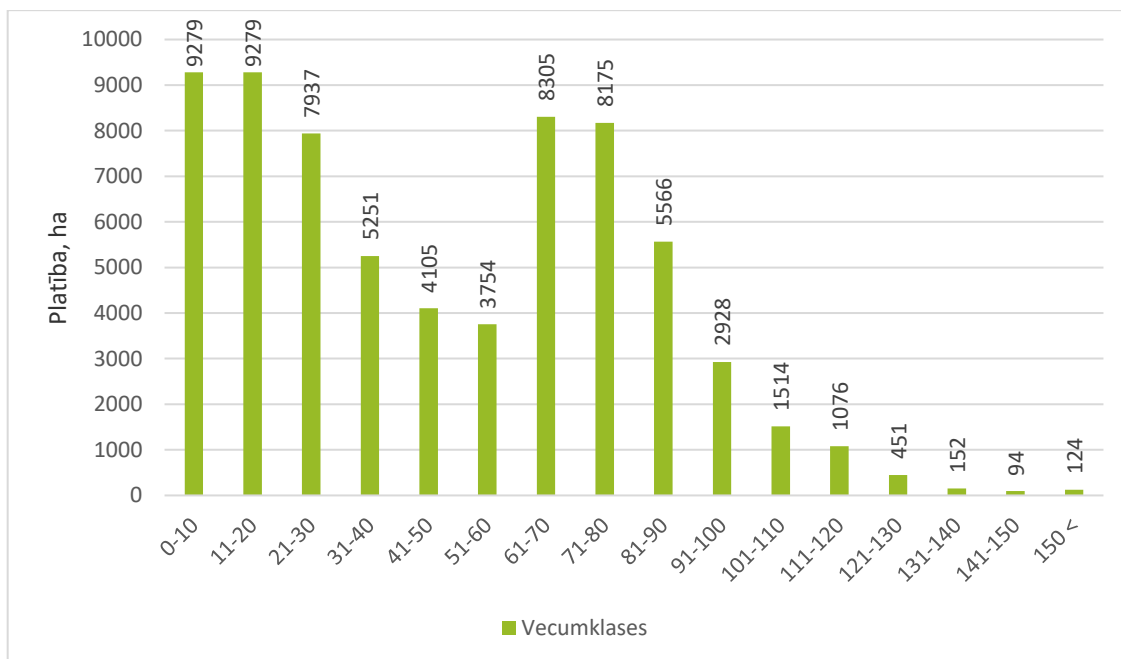
#### 1.5. Skujkoku audžu sadalījums pa vecumklasēm, ha



1.6. Lapu koku audžu sadalījums pa vecumklasēm, tūkst. m<sup>3</sup>



1.7. Lapu koku audžu sadalījums pa vecumklasēm, ha



## Ar LR normatīvajiem aktiem noteiktās aizsargājamās teritorijas

Aizsargājamās teritorijas veids	Platība, ha	
	kopā	mežs
1. Īpaši aizsargājamās dabas teritorijas:	47887	25490
1.1. Dabas liegumi	42929	21483
1.2. Dabas parki	7413	7028
1.3. Aizsargājamo ainavu apvidi	748	725
1.4. Biosfēras rezervāti	-	-
1.5. Dabas pieminekļi	132	27
2. Aizsargjoslas (vides un dabas resursu aizsardzībai),	12264	11033
1.1. Aizsargjosla ap purviem	4165	4137
1.2. Virszemes ūdensobjektu aizsargjosla	8099	6896
1.3. Baltijas jūras un Rīgas jūras līča piekrastes aizsargjosla	0	0
1.4. Krasta kāpu aizsargjosla	0	0
1.5. Mežu aizsargjosla ap pilsētām	465	446
1.6. Kultūras pieminekļu aizsargjosla	3955	3629
3. Mikroliegumi:	6041	5534
3.1. aizsargājams dzīvnieks (putns, zīdītājs, abinieks, bezmugurkaulnieks) <i>VA kods 2001</i>	5472	4968
3.2. aizsargājams augs (vaskulārais vai papārzaugs, sūna, ķērpis, sēne) <i>VA kods 2002, 2003, 2004,</i>	57	56
3.3. meža biotops, īpaši aizsargājams biotops <i>VA kods 2005, 2006</i>	512	510
3.4. Putnu sugu mikroliegumu buferzonas	8163	6860
4. Īpaši aizsargājami meža iecirkņi	2226	2177

## 3. pielikums

## Atšķirīgi apsaimniekojamo teritoriju saraksts

Nosaukums	Pagasts, Novads	Apsaimniekošanas mērķis	Plat., ha	70g un vec. audžu īpatsv., %	Dabas vērtības (nogabali ar I un II mērķi)		Atjaunošanas cirtes maksimālā pieļaujamā platība, ha	No vispārējām Vadlīnijām atšķirīgi apsaimniekošanas nosacījumi (termiņa ierob., saglab. Struktūras, mērķa suga, u.c....)
					Platība, ha	Īpatsvars., %		
Vancāna mežs	Liepna pag., Alūksnes nov.	ML un BZ mednim, ML trīspirkstu dzenim, ML baltmuguras dzenim 9010* Veci vai dabiski boreāli meži, 91D0* Purvaini meži, 9020* Veci jaukti platlapju meži, 9080* Staignāju meži, medņu riesta vieta, īpaši aizsargājamo sūnu sugu dzīvotnes	331	47	160	48	16.6	1.marts – 31.jūlijs ML buferzonā, 1.marts – 30.jūnijs medņu riesta teritorijā* pārējā 1.aprīlis – 30.jūnijs
Dienvidu riests	Šķaunes pag., Krāslavas nov.	ML un BZ mednim 9010* Veci vai dabiski boreāli meži, 91D0* Purvaini meži, 7110* Aktīvi augstie purvi, 3150 Eitrofi ezeri ar iegrimušo ūdensaugu un peldaugu augāju, medņu riesta vieta, īpaši aizsargājamo vaskulāro augu sugu dzīvotnes	461	63	263	57	15.5	1.marts – 31.jūlijs ML buferzonā, 1.marts – 30.jūnijs medņu riesta teritorijā* pārējā 1.aprīlis – 30.jūnijs
Dubrovkas riests	Blontu pag., Ludzas nov.	ML un BZ mednim 9010* Veci vai dabiski boreāli meži, 91D0* Purvaini meži, 7110* Aktīvi augstie purvi, 9080* Staignāju meži, 91E0* Aluviāli meži (aluviāli krastmalu un palieņu meži), 9050 Lakstaugiem bagāti egļu meži, medņu riesta vieta, īpaši aizsargājamo bezmugurkaulnieku sugu dzīvotnes	240	49	118	49	12.25	1.marts – 31.jūlijs ML buferzonā, 1.marts – 30.jūnijs medņu riesta teritorijā* pārējā 1.aprīlis – 30.jūnijs
Lisiņa	Murmastienes pag., Varakļānu nov.	ML un BZ mazajam ērglim, aizsargājamo dzīvnieku sugu meža biotopi, 9020* Veci jaukti platlapju meži, 9080* Staignāju meži, 91E0* Aluviāli meži (aluviāli krastmalu un palieņu meži), melnais stārķis.	121	73	92	76	6	1.marts – 31.jūlijs ML buferzonā, pārējā teritorijā 1.aprīlis – 30.jūnijs
Mežabrāļi	Dekšāres pag., Rēzeknes nov.	Aizsargājami zooloģiski liegumi, 9010* Veci vai dabiski boreāli meži, 91D0* Purvaini meži, Hellera ķīllape	125	81	66	53	6.2	1.aprīlis – 30.jūnijs
Sita	Kubulu pag., Balvu nov.	ML un BZ mednim 9010* Veci vai dabiski boreāli meži, 91D0* Purvaini meži, 9080* Staignāju meži, 7110* Aktīvi augstie purvi, 91T0	412	70	193	47	16.1	1.marts – 31.jūlijs ML buferzonā, 1.marts – 30.jūnijs medņu riesta teritorijā* pārējā 1.aprīlis – 30.jūnijs

		Kērpjiem bagāti priežu meži, medņu rieta vieta, īpaši aizsargājamas sūnu, sēņu, bezmugurkaulnieku sugas						
Lutinānu purvs	Lazdulejas pag., Balvu nov.	ML un BZ mazajam ērglim, ML un BZ mednim, 9010* Veci vai dabiski boreāli meži, 91D0* Purvaini meži, 7110* Aktīvi augstie purvi, 7140 Pārejas purvi un sliekšņas, 7120 Degradēti augstie purvi, 3150 Eitrofi ezeri ar iegrimušo ūdensaugu un peldaugu augāju 9080* Staigņāju meži, medņu rieta vieta	2227	66	1875	84	29.8	1.marts – 31.jūlijs ML buferzonā, 1.marts – 30.jūnijs medņu rieta teritorijā* pārējā 1.aprīlis – 30.jūnijs
Medņu sala	Indrānu pag., Madonas nov.	ML un BZ mednim, 9010* Veci vai dabiski boreāli meži, 91D0* Purvaini meži, 7110* Aktīvi augstie purvi, 9050 Lakstaugiem bagāti egļu meži, medņu rieta vieta, Šneidera mizmilis, īpaši aizsargājamu sūnu, sēņu sugu dzīvotnes	657	62	458	70	18.25	1.marts – 31.jūlijs ML buferzonā, 1.marts – 30.jūnijs medņu rieta teritorijā* pārējā 1.aprīlis – 30.jūnijs
Saidupe	Liepnas pag., Alūksnes nov.	ML un BZ mednim, ML melnajam stārķim, ML baltmuguras dzenim, 9010* Veci vai dabiski boreāli meži, 91D0* Purvaini meži, 9020* Veci jaukti platlapju meži, 91E0* Aluviāli meži (aluviāli krastmalu un palieņu meži, 7110* Aktīvi augstie purvi, 9050 Lakstaugiem bagāti egļu meži, medņu rieta vieta	353	53	186	53	17.3	1.marts – 31.jūlijs ML buferzonā, 1.marts – 30.jūnijs medņu rieta teritorijā* pārējā 1.aprīlis – 30.jūnijs
Lielmežnieki	Susāju pag., Balvu nov.	ML un BZ mednim, ML veci un dabiski purvaini meži, 9010* Veci vai dabiski boreāli meži, 91D0* Purvaini meži, 9080* Staigņāju meži, 9020* Veci jaukti platlapju meži, 7110* Aktīvi augstie purvi, medņu rieta vieta, īpaši aizsargājamu sūnu un kērpju sugu dzīvotnes	251	53	142	57	10.75	1.marts – 31.jūlijs ML buferzonā, 1.marts – 30.jūnijs medņu rieta teritorijā* pārējā 1.aprīlis – 30.jūnijs
Liepna	Liepnas pag., Alūksnes nov.	ML un BZ melnajam stārķim, ML meža balodim, ML baltmuguras dzenim, 9010* Veci vai dabiski boreāli meži, 91D0* Purvaini meži, 9020* Veci jaukti platlapju meži, 91E0* Aluviāli meži (aluviāli krastmalu un palieņu meži), 9050 Lakstaugiem bagāti egļu meži, īpaši aizsargājamu sūnu un kērpju sugu dzīvotnes	266	45	108	41	12.2	1.marts – 31.jūlijs ML buferzonā, pārējā 1.aprīlis – 30.jūnijs
Fjordorki	Briģu pag., Ludzas nov.	Medņu rieta vieta, 9010* Veci vai dabiski boreāli meži, 91D0* Purvaini meži, 7110* Aktīvi augstie purvi, 7120 Degradēti augstie purvi	255	55	164	64	9.65	1.marts – 30.jūnijs medņu rieta teritorijā* pārējā 1.aprīlis – 30.jūnijs
Griuznis	Vectilžas pag., Balvu nov.	Medņu rieta meži, 9010* Veci vai dabiski boreāli meži, 91D0* Purvaini meži, 7110* Aktīvi augstie purvi, 91E0* Aluviāli meži (aluviāli krastmalu un palieņu meži), medņu rieta vieta, īpaši aizsargājamu sūnu, bezmugurkaulnieku un kērpju sugu dzīvotnes	419	50	269	64	13.8	1.marts – 30.jūnijs medņu rieta teritorijā* pārējā 1.aprīlis – 30.jūnijs



Radžeļu purvs	Barkavas pag., Madonas nov.	ML Vistu vanagam, mazais ērglis, medņu rieta vieta, 9010* Veci vai dabiski boreāli meži, 91D0* Purvaini meži, 7110* Aktīvi augstie purvi	363	59	253	70	11.35	1.marts – 30.jūnijs medņu rieta teritorijā* pārējā 1.aprīlis – 30.jūnijs
Čakšu mežs	Ilzeskalna pag., Rēzeknes nov.	Mazais ērglis, 9050 Lakstaugiem bagāti egļu meži, 9180* Nogāžu un gravu meži	95	74	52	55	4.6	1.aprīlis – 30.jūnijs
Blauzgovas purvs	Briežuciema pag., Balvu nov.	Dienas plēsīgo putnu sugu dzīvotnes, 7110* Aktīvi augstie purvi, 9010* Veci vai dabiski boreāli meži, 91D0* Purvaini meži, 9080* Staignāju meži, 9050 Lakstaugiem bagāti egļu meži, medņu rieta vieta	1533	67	1383	90	21.05	1.marts – 30.jūnijs medņu rieta teritorijā* pārējā 1.aprīlis – 30.jūnijs
Gruziši	Rugāju pag., Balvu nov.	9010* Veci vai dabiski boreāli meži, 91D0* Purvaini meži, medņu rieta vieta	124	84	82	66	5.7	1.marts – 30.jūnijs medņu rieta teritorijā* pārējā 1.aprīlis – 30.jūnijs
Raicinis	Baltinavas pag., Balvu nov.	7110* Aktīvi augstie purvi, 91D0* Purvaini meži, 7120 Degradēti augstie purvi, kuros iespējama vai noris dabiskā atjaunošanās, 9080* Staignāju meži, medņu rieta vieta	515	82	441	86	11.6	1.marts – 30.jūnijs medņu rieta teritorijā* pārējā 1.aprīlis – 30.jūnijs
Nūvoziņe	Salnavas pag., Ludzas nov.	7110* Aktīvi augstie purvi, 91D0* Purvaini meži, 9010* Veci vai dabiski boreāli meži, 7120 Degradēti augstie purvi, kuros iespējama vai noris dabiskā atjaunošanās, 91E0* Aluviāli meži (aluviāli krastmalu un palieņu meži), 9060 Skujkoku meži uz osveida reljefa formām, medņu rieta vieta	197	61	138	70	8.7	1.marts – 30.jūnijs medņu rieta teritorijā* pārējā 1.aprīlis – 30.jūnijs
Sebežu ķērpju meži	Kubulu pag., Balvu nov.	ML un BZ mednim, 9010* Veci vai dabiski boreāli meži, 91T0 Ķērpjiem bagāti priežu meži, 91D0* Purvaini meži, 9050 Lakstaugiem bagāti egļu meži, medņu rieta vieta, īpaši aizsargājamo bezmugurkaulnieku sugu dzīvotnes	283	86	142	50	14.15	1.marts – 31.jūlijs ML buferzonā, 1.marts – 30.jūnijs medņu rieta teritorijā* pārējā 1.aprīlis – 30.jūnijs
Valtersala	Mētrienas pag., Madonas nov.	ML Skuju koku meža biotopam, Medņu riestu meži, , 7110* Aktīvi augstie purvi, 9010* Veci vai dabiski boreāli meži, 91D0* Purvaini meži, 7140 Pārejas purvi un sliksņšas	443	76	394	89	9.45	1.aprīlis – 30.jūnijs
Sudarbe	Bērzkalna pag., Balvu nov.	ML un BZ mednim, 9010* Veci vai dabiski boreāli meži, 91D0* Purvaini meži, 9080* Staignāju meži, 9020* Veci jaukti platlapju meži, 91E0* Aluviāli meži (aluviāli krastmalu un palieņu meži), medņu rieta vieta, īpaši aizsargājamo sūnu sugu dzīvotnes	192	62	76	40	9.1	1.marts – 31.jūlijs ML buferzonā, 1.marts – 30.jūnijs medņu rieta teritorijā* pārējā 1.aprīlis – 30.jūnijs
Skaistie sili	Žīguru pag., Balvu nov.	ML un BZ mednim, 9010* Veci vai dabiski boreāli meži, 91D0* Purvaini meži, medņu rieta vieta	202	60	78	39	10.15	1.marts – 31.jūlijs ML buferzonā, 1.marts – 30.jūnijs medņu rieta teritorijā* pārējā 1.aprīlis – 30.jūnijs
Šešku mežs	Pasienes pag., Ludzas nov.	9010* Veci vai dabiski boreāli meži, 91D0* Purvaini meži, 7110* Aktīvi augstie purvi	166	51	91	55	6.4	1.aprīlis – 30.jūnijs

Sūcene	Susāju pag., Balvu nov.	9010* Veci vai dabiski boreāli meži, 91D0* Purvaini meži, 9080* Staignāju meži, īpaši aizsargājamas sūnu sugu dzīvotnes	109	53	48	44	5.55	1.aprīlis – 30.jūnijs
Dolģije	Pasienes pag., Ludzas nov.	91D0* Purvaini meži, 9080* Staignāju meži, īpaši aizsargājamas sūnu sugu dzīvotnes	126	70	71	56	6.25	1.aprīlis – 30.jūnijs
Cucuri	Istras pag., Ludzas nov.	7110* Aktīvi augstie purvi, 9010* Veci vai dabiski boreāli meži, 91D0* Purvaini meži, 9080* Staignāju meži, 3160 Distrofi ezeri, medņu riesta vieta	157	53	123	78	5.15	1.marts – 30.jūnijs medņu riesta teritorijā*, pārējā 1.aprīlis – 30.jūnijs
Katlešu meži	Liepnas pag., Alūksnes nov.	ML un BZ mednim, medņu riesta vietas, 9010* Veci vai dabiski boreāli meži, 91E0* Aluviāli meži (aluviāli krastmalu un palieņu meži), 91D0* Purvaini meži, aizsargājamu sūnu, vaskulāro augu un ķērpju sugu dzīvotnes	191	46	88	46	9.9	1.marts – 31.jūlijs ML buferzonā, 1.marts – 30.jūnijs medņu riesta teritorijā* pārējā 1.aprīlis – 30.jūnijs
Molovju ezers	Šķaunes pag., Krāslavas nov.	ML Jūras ērglim, 3150 Eitrofi ezeri ar iegrimušo ūdensaugu un peldaugu augāju, 1A1 aizsargājami meža biotopi	98	66	53	54	3.55	1.aprīlis – 30.jūnijs
Timsiņu purvs	Ļaudonas pag., Madonas nov.	ML Slāpjam priežu meža biotopam, medņu riestu meži, 9010* Veci vai dabiski boreāli meži, 91D0* Purvaini meži, 9080* Staignāju meži, īpaši aizsargājamas sūnu un vaskulāro augu sugas	183	74	130	71	8.25	1.aprīlis – 30.jūnijs
Krjaki	Mākoņkalna pag., Rēzeknes nov.	ML un BZ Jūras ērglim, 3150 Eitrofi ezeri ar iegrimušo ūdensaugu un peldaugu augāju, 9010* Veci vai dabiski boreāli meži, 9080* Staignāju meži, 91D0* Purvaini meži	218	48	73	34	9.5	1.februāris – 30.oktobris ML buferzonā, pārējā 1.aprīlis – 30.jūnijs
Meirānu ceļš	Indrānu pag., Madonas nov.	9010* Veci vai dabiski boreāli meži, 91D0* Purvaini meži, aizsargājamu sūnu sugu atradnes, trejziedu madara, medņu riesta vieta	144	80	107	74	7.3	1.marts – 30.jūnijs medņu riesta teritorijā*, pārējā 1.aprīlis – 30.jūnijs
Melnais mednis	Dzelzavas pag., Madonas nov.	ML mednim, 9010* Veci vai dabiski boreāli meži, 91D0* Purvaini meži, 9050 Lakstaugiem bagāti egļu meži, aizsargājamu sūnu, sēņu sugu atradnes, medņu riesta vieta.	286	69	163	57	14.45	1.marts – 31.jūlijs ML buferzonā, 1.marts – 30.jūnijs medņu riesta teritorijā* pārējā 1.aprīlis – 30.jūnijs
Olgas purvs	Indrānu pag., Madonas nov.	9010* Veci vai dabiski boreāli meži, 91D0* Purvaini meži, 9080* Staignāju meži, 7110* Aktīvi augstie purvi, 9050 Lakstaugiem bagāti egļu meži, Medņu riestu meži, medņu riesta vieta	1209	78	982	81	33.6	1.marts – 30.jūnijs medņu riesta teritorijā*, pārējā 1.aprīlis – 30.jūnijs
Roznieki	Indrānu pag., Madonas nov.	ML mednim, medņu riesta vietas, 9010* Veci vai dabiski boreāli meži, 91D0* Purvaini meži, aizsargājamu sūnu un vaskulāro augu atradnes	526	75	316	60	22.75	1.marts – 31.jūlijs ML buferzonā, 1.marts – 30.jūnijs medņu riesta teritorijā*, pārējā 1.aprīlis – 30.jūnijs
Kolnasola	Golišēvas pag., Ludzas nov.	91D0* Purvaini meži, 9080* Staignāju meži, 91E0* Aluviāli meži (aluviāli krastmalu un palieņu meži), bikšainais apogs, Šneidera mizmīlis	151	74	106	70	7.8	1.aprīlis – 30.jūnijs

Liede	Dzelzavas pag., Madonas nov.	9010* Veci vai dabiski boreāli meži, 91D0* Purvaini meži, 9080* Staignāju meži, 9020* Veci jaukti platlapju meži, 9050 Lakstaugiem bagāti egļu meži, Medņu riestu meži, medņu riesta vieta, īpaši aizsargājamas sūnu, sēņu, kukaiņu sugas	618	64	263	43	30.4	1.marts – 30.jūnijs medņu riesta teritorijā*, pārējā 1.aprīlis – 30.jūnijs
Logina vīta	Baltinavas pag., Balvu nov.	91D0* Purvaini meži, 9080* Staignāju meži, 7110* Aktīvi augstie purvi, 9050 Lakstaugiem bagāti egļu meži, 91E0* Aluviāli meži (aluviāli krastmalu un palieņu meži), 7140 Pārejas purvi un sliekšņas, 9060 Skujkoku meži uz osveida reljefa formām, 9020* Veci jaukti platlapju meži, medņu riesta vieta, pundurbērzs	311	45	140	45	13.7	1.marts – 30.jūnijs medņu riesta teritorijā*, pārējā 1.aprīlis – 30.jūnijs
Mavronija	Žiguru pag., Balvu nov.	ML un BZ mednim, medņu riesta vietas, 9010* Veci vai dabiski boreāli meži, 91D0* Purvaini meži, 9020* Veci jaukti platlapju meži, aizsargājama sūnu, ķērpju un sēņu sugu dzīvotnes	605	66	268	44	29.1	1.marts – 31.jūlijs ML buferzonā, 1.marts – 30.jūnijs medņu riesta teritorijā*, pārējā 1.aprīlis – 30.jūnijs
Andrupenes oss	Mākoņkalna pag., Rēzeknes nov.	9060 Skujkoku meži uz osveida reljefa formām, 9010* Veci vai dabiski boreāli meži, 7160 Minerālvielām bagāti avoti un avotu purvi, 91D0* Purvaini meži, 3160 Distrofi ezeri, 7110* Aktīvi augstie purvi, Ruiša pūķgalve, īpaši aizsargājams vaskulāro augu, sūnu, ķērpju un bezmuģurkaulnieku sugas	263	42	210	80	12.35	1.aprīlis – 30.jūnijs
Meirānu ceļš	Indrānu pag., Madonas nov.	ledzīvotāju rekreācijas vieta	77	82	72	94	0	GC - tikai sanitārās KC. Veicot mežizstrādi, pievešanas ceļi un krautuves ierīkojamas tā, lai nebojātu atpūtnieku celiņus.
Kovšu ezers	Istras pag., Ludzas nov.	ledzīvotāju rekreācijas vieta, peldvietas	51	84	32	63	0	GC - tikai sanitārās KC, veicot mežizstrādi nebojāt atpūtnieku iestaigātos celiņus, jāzatur mineralizētās joslas, pēc nepieciešamības atjaunināt ugunsкура vietas, veikt remontu esošajām nojumēm, soliem, galdiem. Atpūtas sezonā regulāri sakopt teritoriju un atpūtas vietas, izvest atkritumus.
Balvu vecais parks	Kubulu pag., Balvu nov.	ledzīvotāju rekreācijas vieta, skriešanas trases, peldvieta,	53	96	53	100	0	GC - tikai sanitārās KC, ainavu izlases cirtes, Veicot mežizstrādi, pievešanas ceļi un krautuves ierīkojamas tā, lai nebojātu atpūtnieku iestaigātos celiņus. Darbu veikšanai izmantot mazas kravnesības tehniku. Pēc nepieciešamības atjaunināt ugunsкура vietu, veikt remontu soliem, galdiem. Atpūtas sezonā regulāri sakopt teritoriju un izvest atkritumus.

Balvu piepilsētas meži	Kubulu pag., Balvu nov.	ledzīvotāju rekreācijas vieta pie Balvu pilsētas, Vecais parks	57	98	4	7	2.8	Saglabāt kā vietējai sabiedrībai nozīmīgu teritoriju. Saimnieciskā darbība veicama saskaņā ar "Vadlīnijas individuālai meža apsaimniekošanas plānošanai meža teritorijās".
Žiguri	Žiguru pag., Balvu nov.	ledzīvotāju rekreācijas vieta pie Žiguriem	81	51	2	3	3.9	Atpūtas sezonā regulāri sakopt teritoriju, lapeni, ugunsкура vietu un izvest atkritumus. Saimnieciskā darbība veicama saskaņā ar "Vadlīnijas individuālai meža apsaimniekošanas plānošanai meža teritorijās".
Olgassīļi	Indrānu pag., Madonas nov.	ledzīvotāju iecienīta rekreācijas mežs Indrānu pagastā	70	52	6	9	3.5	Saglabāt kā vietējai sabiedrībai nozīmīgu teritoriju. Saimnieciskā darbība veicama saskaņā ar "Vadlīnijas individuālai meža apsaimniekošanas plānošanai meža teritorijās".
Ludzas piepilsētas mežs	Cirmas pag., Ludzas nov.	Meža aizsargjosla ap Ludzas pilsētu	63	89	62	98	0	Aizliegta kailcirte, izņemot koku ciršanu galvenajā cirtē pēc VMD sanitārā atzinuma saņemšanas.
Rēzeknes piepilsētas meži	Verēmu un Griškānu pag., Rēzeknes nov.	ledzīvotāju iecienīti rekreācijas meži pie Rēzeknes pilsētas. Ančupānu lapene, dīķis, kamīns, ugunsкура vieta.	173	43	161	93	0	Aizliegta kailcirte, izņemot koku ciršanu galvenajā cirtē pēc VMD sanitārā atzinuma saņemšanas. Atpūtas sezonā regulāri sakopt teritoriju, lapeni, ugunsкура vietu un izvest atkritumus.
Vīļānu piepilsētas mežs	Vīļānu pag., Rēzeknes nov.	ledzīvotāju iecienīts rekreācijas mežs pie Vīļānu pilsētas.	172	89	166	97	0	Aizliegta kailcirte, izņemot koku ciršanu galvenajā cirtē pēc VMD sanitārā atzinuma saņemšanas.
Kārsavas piepilsētas mežs	Malnavas pag., Ludzas nov.	ledzīvotāju rekreācijas vieta pie Kārsavas pilsētas	151	63	29	19	7.5	Saglabāt kā vietējai sabiedrībai nozīmīgu teritoriju. Saimnieciskā darbība veicama saskaņā ar "Vadlīnijas individuālai meža apsaimniekošanas plānošanai meža teritorijās".

\* Medņu rieta teritorijā ārpus rieta vietas, mikrolieguma un tā buferzonas: neveic tādu saimniecisko darbību, kas var negatīvi ietekmēt medņu ligzdošanas sekmes - mežizstrādi, ciršanas atlieku šķeltošanu, mašīnizētu stādīšanu, jaunaudzū kopšanu, augsnes sagatavošanu, ceļu būvi un pārbūvi, meliorācijas sistēmu apsaimniekošanu (izņemot bebru aizsprostu likvidēšanu, ugunsdrošības profilaktiskos un ugunsdzēsības pasākumus): no 1. marta līdz 30. jūnijam. LVM kravu iekraušanu pie LVM ceļiem medņu rieta teritorijā no 1. marta līdz 31. maijam veic laikā no 10:00 līdz 17:00.

## Pārskats par meža apsaimniekošanas apjomiem LVM 2019. – 2023. gadā

<b>Darbība</b>	<b>Mērv.</b>	<b>2019</b>	<b>2020</b>	<b>2021</b>	<b>2022</b>	<b>2023</b>
Invazīvo sugu ierobežošana	ha	122.4	106.9	109.2	107.5	114.7
Mežaudžu krājas ikgadējais pieaugums (avots: LVM Silava)	Milj. kbm	1.2	1.19	1.18	1.18	1.20
Koksnes ieguves apjoms	Tūkst.ha	4.73	7.47	6.39	5.59	5.14
	Milj. m <sup>3</sup>	0.65	0.67	0.72	0.58	0.78
Koksnes ieguves apjoms atjaunošanas cirtē	Tūkst.ha	1.53	1.61	1.96	1.69	2.18
	Milj. m <sup>3</sup>	0.47	0.51	0.57	0.49	0.62
Koksnes ieguves apjoms starpcirtē	Tūkst.ha	3.20	5.86	4.43	3.90	2.96
	Milj. m <sup>3</sup>	0.18	0.16	0.15	0.09	0.16
Augsnes gatavošana	Tūkst.ha	1.01	1.03	1.22	1.03	1.08
Meža dabiskās atjaunošanas veicināšana izcirtumos	Tūkst.ha	-	-	-	-	-
Meža stādīšana	Tūkst.ha	0.84	1.1	1.29	1.28	1.13
Meža sēšana	ha	-	-	-	54.8	67.3
Atjaunoto meža platību agrotehniskā kopšana	Tūkst.ha	2.99	3.39	3.3	3.2	3.3
Atjaunoto meža platību papildināšana	Tūkst. ha	0.22	0.17	0.18	0.19	0.22
Jaunaudžu kopšana	Tūkst. ha	3.52	3.67	2.87	3.05	3.67
Augošu koku atzarošana	ha	-	17.7	6.3	-	-
Biotopu kopšana	ha	28.6	19.4	104.4	198.1	27.8
Biotopu kartēšana	ha	730	851	574	383	116
Feromonu slazdu izlikšana	gab.	260	150	145	200	535

Mineralizēto joslu ierīkošana	km	-	-	-	-	-
Mineralizēto joslu kopšana	km	469	418	398.5	395.5	377.3
MC ikdienas uzturēšana	Tūkst. EUR	893.43	913.68	972.28	1213.15	1347.48
Stigu tīrīšana	km	19.1	17.6	4	13.5	-
MMS uzturēšana	Tūkst. EUR	179.3	149.6	154.9	171.3	114.6

## Augstvērtīgie meži\*

Augstvērtīgo mežu definīcija (FSC Starptautiskais standarts)	Augstvērtīgo mežu definīcija (Nacionālā FSC meža apsaimniekošanas standarta Latvijai projekts) FSC-STD-LVA 29.02.2012.	Augstvērtīgo mežu platība*, ha
<p><b>HCV1</b> tajos atrodas pasaules, reģionāli vai nacionāli nozīmīgas vērtības:</p> <p>- bioloģisko vērtību koncentrācijas vietas (piem., endēmisms, apdraudētas sugas, dzīvotnes);</p>	<p><b>HCV1</b> Bioloģiski vērtīgu mežaudžu koncentrācijas vietas – 100 ha un lielākas vienlaidus teritorijas (arī lielu masīvu iekšienē), kur vismaz 50%** no platības veido: - retu un aizsargājamu sugu dzīvotnes;</p> <p>- aizsargājami biotopi;</p> <p>- dabiskie meža biotopi;</p> <p>- mežaudzes, kurās lielu dimensiju (D&gt;40cm) miruši koksne dažādās sadalīšanās pakāpēs ir vairāk kā 40 m<sup>3</sup>/ha;</p> <p>- mežaudzes, kuras 20 un vairāk gadus dabiski attīstījušās pēc liela mēroga dabiskā traucējuma, ar neizvāktiem bojā gājušiem un uguns izrētotiem kokiem.</p>	42000ha
<p><b>HCV2</b> mežu masīvi, kas ietilpst vai kuros atrodas apsaimniekojamās platības, un kur sastopama lielākā daļa vai pat visa šiem apstākļiem raksturīgo sugu dzīvotspējīgas populācijas</p>	<p><b>HCV2</b> Par 1000ha lielākas meža teritorijas, kur 2 vai vairāk dabisko ūdensteču kopējais garums ir lielāks par 1km uz 100ha meža zemes</p>	0.0 ha
<p><b>HCV 3</b> mežu platības, kuras ietilpst vai tajos sastopamas retas vai apdraudētas ekosistēmas.</p>	<p><b>HCV3</b> Primārie meži upju meandros.</p>	0.0 ha
<p><b>HCV4</b> mežu platības, kuras nodrošina dabas pamatfunkcijas kritiskās situācijās (piem., ūdeņu aizsardzību, erozijas kontroli).</p>	<p><b>HCV4</b> Meža teritorijas, kas nozīmīgas vides pamatfunkciju nodrošināšanai (upju un ezeru aizsargjoslās; aizsargjoslās ap purviem).</p>	12216 ha, *var pārklāties ar HCV 1,3,5,6
<p><b>HCV5, HCV6</b> meža teritorijas, kuras ir būtiskas vietējo iedzīvotāju vajadzību apmierināšanai (piem., uzturēšanās, veselībai) un/vai nozīmīgas vietējās sabiedrības tradicionālās kultūras saglabāšanai (kultūras, ekoloģiskas, ekonomiskas vai reliģiskas nozīmes objekti tiek apzināti konsultējoties ar vietējo sabiedrību).</p>	<p><b>HCV5, HCV6</b> Meža teritorijas, kuras konsultāciju rezultātā ar vietējo pašvaldību ir atzītas par vietējai sabiedrībai nozīmīgām un tās iekļautas plānošanas dokumentos.</p>	900 ha *var pārklāties ar HCV 4

\* Tabulā atspoguļoti dati uz 2023.gada martu. Saskaņā ar valsti pieņemtajiem lēmumiem par Natura 2000 tīkla pilnveidošanu, lai nodrošinātu labvēlīgu aizsardzības stāvokli ES nozīmes biotopiem, LVM ir uzsākta augstvērtīgo mežu tīkla pārvērtēšana. Ņemot vērā gan normatīvo aktu, gan saistošo sertifikācijas sistēmu prasības, aktuālā informācija tiks iekļauta MAP publiskajā versijā nākamās aktualizācijas periodā.

### Ziemeļlatgales reģiona ģenētisko resursu mežaudzes

Ziemeļlatgales reģiona ģenētisko resursu mežaudzēm atbilstoši normatīvajiem aktiem ir izstrādāti apsaimniekošanas plāni, kuri pieejami reģiona klientu centrā.

Ģenētisko resursu mežaudžu (ĢRM) apraksts pa (vienībām):

Nosaukums, mērķa suga	platība	Kv.apg.	Kvartāli
Liepna egle	68.9	804	311. - 312.
Madona egle	58.5	801	123.,128.,160.
Rēzekne egle	150.5	809	19. - 21.kv.
Malta egle	28.1	809	193.,195.,404.
Vījaka apse	29.2	806	351.
Vījaka melnalksnis	98.3	806	291., 298., 299., 381.
Klāni ozols	14.4	803	86.,87.
Liepna liepa	32.4	804	361.



## 7. pielikums

## Tūrisma vietas LVM Ziemeļlatgales reģionā

N.p.k.	Novads	Pagasts	Nosaukums	Objekta apraksts
1.	Alūksnes	Liepnas	Atpūtas vieta "Rākova"	Atpūtas vieta mežā ar nojumi, galdiem, soliēm un labiekārtotu ugunsкура vietu, kur atpūsties no ikdienas steigas.
2.	Balvu	Baltinavas	Atpūtas vieta "Grīvas mežs"	Atpūtas vieta mežā ar galdu, soliēm un ugunsкура vietu.
3.	Balvu	Baltinavas	Atpūtas vieta pie Motrīnes ezera	Ezera krastā atpūties piknika vietā ar galdu, soliēm un iekārtotu ugunsкура vietu.
4.	Balvu	Baltinavas	Nacionālo partizānu piemiņas vieta Grīvas mežā	Apskates objekts Grīvas mežos, kur Lielā Tēvijas kara laikā patvērumu bija atraduši nacionālie partizāni. Atpūtas vieta mežā ar galdu un soliēm.
5.	Balvu	Krišjāņu	Atpūtas vieta pie Tilžas upes "Krišjāņu Staburags"	Šajā leģendām apvītājā atpūtas vietā baudī dabu lapenē ar galdu, soliēm un ugunsкура vietu. Nokāp pa trepēm, lai apskatītu Tilžas upi.
6.	Balvu	Kubulu	Atpūtas vietas Balvu vecajā parkā	Balvu vecais parks atrodas ezera krastā. Atpūties labiekārtotajā piknika vietā ar lapeni un ugunsкура vietu, izbaudi makšķerēšanas priekus ezerā no laipas.
7.	Balvu	Rugāju	Atpūtas vieta pie Lazdaga ezera	Ezera krastā atpūties lapenē ar iekārtotu ugunsкура vietu un baudī dabas burvību.
8.	Balvu	Rugāju	Atpūtas vietas pie Kaļņa ezera	Atpūtas vieta Kaļņa ezera krastā ar lapeni un iekārtotu ugunsкура vietu.
9.	Balvu	Susāju	Stompaku partizānu mītne	Nacionālo partizānu mītne Stompaku purvā, saukta arī par "Saliņu mītne", bija iekārtota 1944./1945. gadu mijā, tā spēja uzņemt ap 400 cilvēku. Uz apskates objektu ved taka, kuras malās ir soli. Atjaunota bunkura vieta.
10.	Balvu	Žīguru	Atpūtas vieta "Pie dīķa"	Mežu ieskaūtā dīķa krastā atpūties koka lapenē ar iekārtotu ugunsкура vietu un baudī mieru un klusumu.
11.	Balvu	Žīguru	Atpūtas vieta "Žīguri"	Atpūties nojumēs ar labiekārtotu ugunsкура vietu un ieklausies dabas skaņās.
12.	Krāslavas	Šķaunes	Atpūtas vieta pie Plisūna ezera	Plisūna ezerā ieraudzīsi vienu no Latvijas dižakmeņiem, kuram var piekļūt pa koka laipām. Atpūties nojumē ar iekārtotu ugunsкура vietu.
13.	Ludzas	Istras	Atpūtas vietas pie Kovšu ezera	Atpūties no ikdienas steigas ezera krastā iekārtotās atpūtas vietās ar galdiem, soliēm, ugunsкура vietām.
14.	Ludzas	Pasienes	Grebjukalns	Pa 30 m augstā Grebļa kalna virsotni iet 3 km gara pastaigu taka no kuras paveras fantastisks skats uz abās pusēs esošajiem ezeriem. Kalna pakājē ir iekārtota atpūtas vieta ar lapeni un ugunsкура vietu. Pierobežas zona.

15.	Ludzas	Pildas	Atpūtas vieta pie Vorcu ezera	Ezera krastā atpūties koka nojumē ar iekārtotu ugunsкура vietu un aizmirsti ikdienas steigu.
16.	Ludzas	Salnavas	Numernes valnis	Unikāls ģeoloģisks un botāniskais objekts - viena no lielākajām Latvijas osveida grēdām. Vaļņa augstākā punkta - Prikatovas kalna - virsotne atrodas 163 m vjl.
17.	Madonas	Dzelzavas	Atpūtas vieta "Pie medņa"	Atpūtas vietā dīķa pussalā labiekārtota piknika vieta ar laipu pāri dīķim un nojumes ar galdiem.
18.	Madonas	Indrānu	Atpūtas vieta pie Aiviekstes "Dzērves kakls"	Aiviekstes upes krasts veidojies kā garš dzērves kakls 2 km garumā ar daudz krāšņiem ozoliem. Ideāla vieta makšķerēšanai un kopā pasēdēšanai pie ugunsкура.
19.	Madonas	Indrānu	Atpūtas vieta pie Kapu ezera	Atpūta pie gleznaina ezera ar labiekārtotu ugunsкура vietu, kur baudīt ūdens veldzi un apkārtnes dabu.
20.	Madonas	Indrānu	LVM atpūtas un tūrisma centrs "Ezernieki"	Atpūtas centrs Salas ezera krastā ir lieliska izvēle semināru, banketa vai sporta spēļu rīkošanai, kā arī nesteidzīgai atpūtai ar ģimeni vai draugu bariņā, vērojot putnus, makšķerējot, ogojot vai braucot ar laivu.
21.	Madonas	Kalsnavas	LVM Kalsnavas arboretums	Kalsnavas arborētumā vari aplūkot lielāko dekoratīvo koku un krūmu kolekciju Latvijas austrumdaļā. Uz kāp 25 m augstajā Kalsnavas arborētuma skatu tornī, no kura paveras skats uz plašo arborētuma teritoriju un apkārtnes panorāmu līdz pat Gaiziņam.
22.	Madonas	Lazdonas	Atpūtas vieta pie Rāceņu ezera	Atpūtas vieta ezera krastā ar nojumi un ugunsкура vietu, kur atpūsties no ikdienas steigas.
23.	Madonas	Lazdonas	Atpūtas vieta pie Vadzola ezera	Ezera krastā atpūties koka lapenē ar iekārtotu ugunsкура vietu un ieklausies dabas skaņās.
24.	Madonas	Ļaudonas	Atpūtas vietas pie ezera Driksnas silā	Netālu no Sāvienas pilskalna iekārtota atpūtas vieta ar dēļu laipām, no kurām paveras skats uz krāšņu meža ezeru. Atpūties lapenē ar ugunsкура vietu.
25.	Rēzeknes	Čornajas	Atpūtas vieta pie Janopoles dīķa	Dīķa krastā atpūties koka lapenē ar iekārtotu ugunsкура vietu un baudi dabas burvību.
26.	Rēzeknes	Dekšāres	Atpūtas vieta "Kēķis"	Atpūties koka lapenē ar labiekārtotu ugunsкура vietu un baudi dabas burvību.
27.	Rēzeknes	Dekšāres	Atpūtas vieta "Restorāns"	Atpūties koka nojumē ar iekārtotu ugunsкура vietu un baudi dabas mieru un klusumu.
28.	Rēzeknes	Feimaņu	Atpūtas vieta pie Leidača ezera	Leidaču ezera apkārtnē bagāta ar sēņu un ogu vietām. Atpūties lapenē ar iekārtotu ugunsкура vietu.
29.	Rēzeknes	Feimaņu	Piemiņas vieta Jelgavas 3.kājnieku pulkam	Atbrīvošanas cīņas vieta pret boļševikiem 1920.gada 15.janvārī
30.	Rēzeknes	Gaigalavas	Atpūtas vieta pie līcas "Akmens"	Atpūties koka lapenē ar labiekārtotu ugunsкура vietu, līcas upes krastā un baudi dabas skaņas.
31.	Rēzeknes	Gaigalavas	Atpūtas vieta pie Lielā Svētiņu ezera	Ezera krastā atpūties koka lapenē ar iekārtotu ugunsкура vietu un baudi meža ezera vientulību.

32.	Rēzeknes	Mākoņkalna	Atpūtas vieta pie Soročkas ezera	Ezera krastā atpūties koka lapenē ar iekārtotu ugunsкура vietu un baudī Latgales mežu mieru un klusumu.
33.	Rēzeknes	Nagļu	Teirumnīku purva taka	Pa gleznaino Teirumnīku purvu līdz purva ezeriņam tevi vedīs laipveida taka, pie ezera vari piestāt atpūtas terasēs, kur izvietoti soliņi. Blakus ezeram atpūties lapenē ar ugunsкура vietu.
34.	Rēzeknes	Stoļerovas	Atpūtas vieta pie Dziļūta ezera	Labiekārtota atpūtas vieta ezera krastā ar lapeni, soliēm un galdiem, kur atpūties no ikdienas steigas. Iekārtotas ugunsкура vietas un tualetes.
35.	Rēzeknes	Stoļerovas	Atpūtas vieta pie Šostu ezera	Ezera krastā atpūties koka lapenē ar iekārtotu ugunsкура vietu, lūkojoties nomierinošajā ezera ūdens spogulī.
36.	Rēzeknes	Vērēmu	Atpūtas vietas Ančupānu meža parkā	Netālu no Rēzeknes atradīs lielisku atpūtas vietu ar nelielu dīķi, āra kamīnu un lapeni. Ideāla vieta piknikam draugu lokā.
37.	Rēzeknes	Vilānu	Atpūtas vieta pie Vilānu ezera	Labiekārtota atpūtas vieta ezera krastā ar soliēm, galdu un iekārtotu ugunsкура vietu. Ezera platība 33,1 ha, vidējais dziļums 5.4 m, bet maksimālais dziļums - 9.5 m, līdz ezera krastam var nokļūt pa ponton tipa laipām.

Tūrisma vietas Latvijas valsts mežos var atrast :

<https://www.mammadaba.lv/>

<https://www.lvmgeo.lv/kartes>

<https://www.lvmgeo.lv/produkti/lvm-geo-mobile>

### Kultūras pieminekļi LVM Ziemeļlatgales reģionā

N.p.k.	Valsts aizsardzības nr.	Nosaukums
1.	2044	Babru senkapi (Kara kapi)
2.	LVM aizsardzība	Biksēres apmetne
3.	1512	Ciblas (Djatloukas) senkapi
4.	1605	Cirmas senkapi
5.	LVM aizsardzība	Cucuru pilskalns **
6.	1504	Čenčevas senkapi
7.	1560	Divšņu pilskalns (Zelta kalns)
8.	1698	Drikšņu senkapi
9.	LVM aizsardzība	Dudaru pilskalns **
10.	289	Dzirnavsalas apmetne
11.	1759	Eiņu apmetne *
12.	1521	Isnaudas senkapi I
13.	1520	Isnaudas senkapi II
14.	LVM aizsardzība	Jaunatklāti uzkalniņi (vēlā dz. laikmeta senkapi) **
15.	298	Jaunlemesnieku senkapi (Kara kapi)
16.	1568	Juzefinovas senkapi (Kara kapi)
17.	1571	Katalovas senkapi
18.	LVM aizsardzība	Katlešu pilskalns **
19.	1531	Kausa senkapi I
20.	1530	Kausa senkapi II
21.	1576	Kausas pilskalns ar apmetni
22.	1705	Kreklū purva senkapi
23.	297	Ķeibenieku senkapi (Kara kapi)
24.	LVM aizsardzība	Kurjanovas pilskalns **
25.	1734	Lazdonas pilskalns
26.	2033	Leimanišķu Baterijas kalns - pilskalns
27.	2031	Leimanišķu pilskalns (Barsu alas)
28.	277	Loginu senkapi

29.	291	Mašķu senkapi (Kara kapi)
30.	1711	Nainiekstes apmetne
31.	2051	Ošuru senkapi
32.	1575	Pasienes senkapi (Sopkas)
33.	1542	Peiteļu pilskalns (Purva saliņa)
34.	271	Piestiņas apmetne
35.	1585	Porkaļu pilskalns (Gorodok)
36.	2059	Rikopoles senkapi (Kara kapi)
37.	1583	Rogaižu senkapi
38.	1532	Rudņu senkapi (Rudņas senkapi)
39.	1599	Ruskulovas senkapi
40.	1697	Sāvienas pilskalns
41.	1569	Skripščinas senkapi
42.	LVM aizsardzība	Skripščinas senkapi jaunatklāti uzkalniņi **
43.	272	Skubinovas viduslaiku kapsēta *
44.	LVM aizsardzība	Smeceres sila pilskalns **
45.	LVM aizsardzība	Stepiņu pilskalns **
46.	2026	Stikutu senkapi (Zviedru, Kara kapi)
47.	1516	Strauju (Strāvu) senkapi
48.	9218	Strūves ģeodēziskā loka punkts "Nesaules kalns"
49.	LVM aizsardzība	Subinaites senkapi II potenciālie uzkalniņi
50.	LVM aizsardzība	Svātiunes pilskalns (Zvanu kalni) **
51.	LVM aizsardzība	Svātovas pilskalns **
52.	1578	Šešku - Zaborjes senkapi
53.	1579	Šešku senkapi
54.	1674	Vēršāru senkapi (Krākals)
55.	1695	Vilču senkapi (Zviedru kapi)
56.	1533	Volkorezu - Čuičišu senkapi
57.	1715	Zaļmežnieku senkapi
58.	1534	Zubrovas senkapi

\* vietējās nozīmes kultūras piemineklis

\*\* nav piešķirts oficiāls kultūras pieminekļa statuss

## Ieinteresēto pušu ierosinājumi un priekšlikumi par meža apsaimniekošanas plānu

Priekšlikums				Rīcība
Datums	Saturs ( <i>īsumā</i> )	Iesniedzējs	Saņemts	
12.04.2023.	Ludzas novada pašvaldība iepazīsinies ar Meža apsekošanas plānu un interaktīvo karti. Atzinīgi vērtē izstrādātos dokumentus un konceptuāli atbalsta to tālāko virzību.	Ludzas novada pašvaldība	Nr. 3.1.1.8/2023/1111-N	Bez izmaiņām.
26.04.2023.	Dienvidlatgales virsmežniecība ir iepazīsinies ar plāna publisko daļu un pielikumiem, un nav iebildumu vai priekšlikumu attiecībā uz dokumentu saturu.	VMD Dienvidlatgales virsmežniecība	Nr. VM4.10-1/322	Bez izmaiņām.