

2000 > 01 > 02 > 03 > 04 > 05 > 06 > 07 > 08 > 09 > 10 > 11 > 12 > 13 > 14 > 15 > 16 > 17 > 18 > 19 > 20 > 21 > 22 √

Skaitļi

20

23 fakti
un

LATVIJAS VALSTS MEŽI

KOKSNE • STĀDI • ATPŪTA



Mežu zeme Latvija

02 > 03 >

2023





Pamatinformācija

04 > 05 > 06 > 07 >

Mūsu produkti

08 > 09 > 10 > 11 > 12 > 13 >

Sēklas un stādi

14 > 15 >

Dabas daudzveidības saglabāšana

16 > 17 > 18 > 19 >

Rekreācija un medību pakalpojumi

20 > 21 >

Sociālā atbildība

22 > 23 >

Darbinieki

24 > 25 >

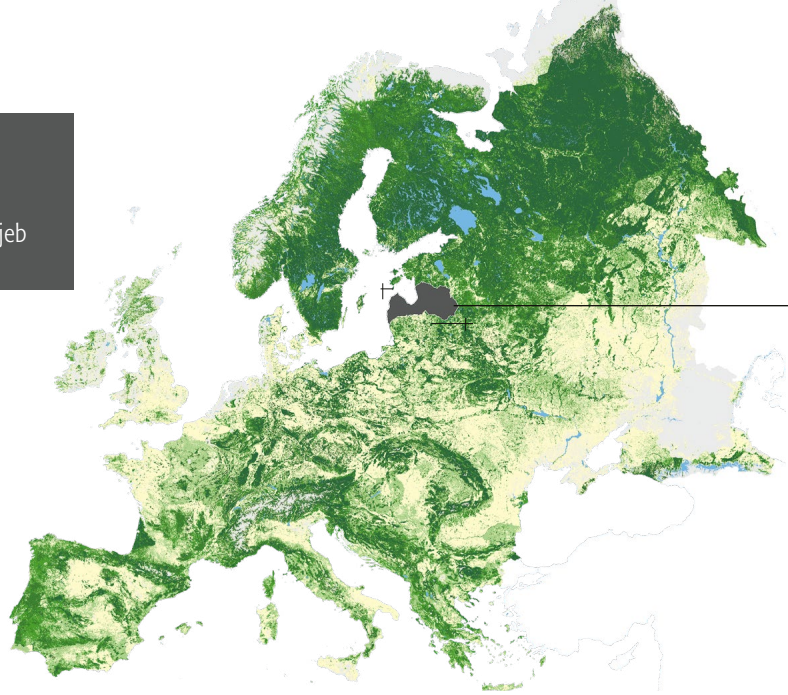
Finanses

26 > 27 >

Uzņēmuma struktūra

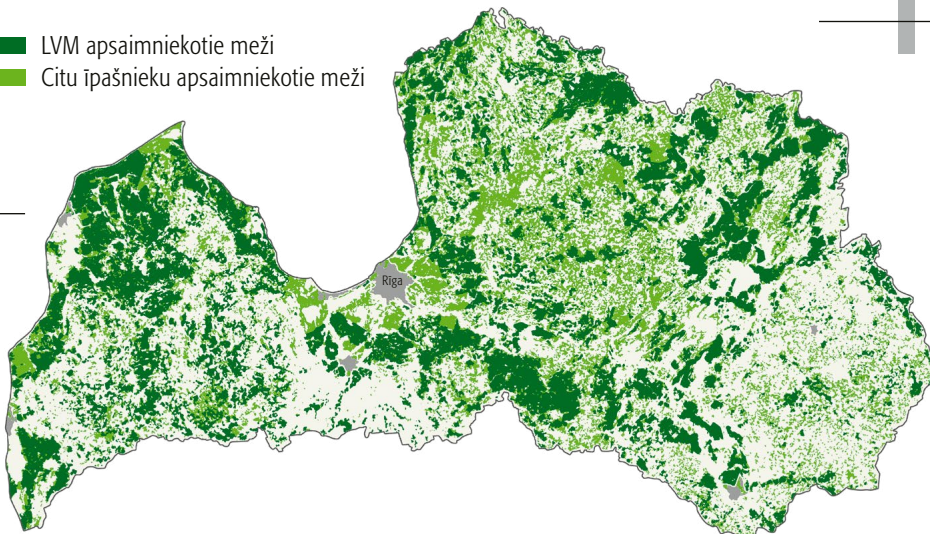
28

Latvija ir viena no mežiem
bagātākajām valstīm Eiropā,
jo Latvijā meži klāj 3,4 milj. ha jeb
53 % tās teritorijas.*



53 %

- LVM apsaimniekotie meži
- Citu īpašnieku apsaimniekotie meži



Pusi no Latvijas mežiem apsaimnieko AS "Latvijas valsts meži".*

Mežu zeme Latvija

* Avots: Meža statistiskā inventarizācija

1999



AS "Latvijas valsts meži"

Akciju sabiedrība "Latvijas valsts meži" (LVM) tika izveidota 1999. gada oktobrī ar Latvijas Republikas Ministru kabineta rīkojumu. Uzņēmums īsteno valsts intereses meža apsaimniekošanā, nodrošinot meža vērtības saglabāšanu un palielināšanu, kā arī maksimāli iespējamus ienākumus no meža apsaimniekošanas.

pamatinformācija

Galvenais uzņēmuma produkts ir kokmateriāli. Līdztekus mežsaimniecībai LVM sniedz medību un rekreācijas pakalpojumus, ražo selekcioņētās sēklas un stādus meža atjaunošanai, piedāvā tirgū zemes dzīļu resursus un zemes nomu zemes dzīļu resursu ieguvei, kā arī nodrošina ģeotelpiskās informācijas tehnoloģiju izstrādes pakalpojumus.

	2020	2021	2022
Neto apgrozījums (miljoni EUR)	349,7	405,3	566,6
Peļņa pirms uzņēmuma ienākuma nodokļa (miljoni EUR)	76,1	127,4	260,3
Neto peļņa (miljoni EUR)	62,3	111,5	242,2
Pašu kapitāla atdeve (ROE %)	13,0	23,0	40,0
Pārdotās koksnes apjoms (miljoni m ³)	7,5	6,6	6,4
Apsaimniekojamā teritorija (miljoni ha)	1,6	1,6	1,6
Mežs (miljoni ha)	1,4	1,4	1,4

LVM apsaimnieko 1,62 miljonus hektāru lielu teritoriju, tajā skaitā 1,60 miljonus hektāru meža zemes. LVM pamatdarbība ir mežsaimniecība, kas ir uzņēmuma radīto vērtību un ieņēmumu galvenais avots.

Apsaimniekojamā teritorija

Purvi 6,6 %



Nemeža zemes 1,7 %



Meža infrastruktūras objekti 5,1 %



Meži 85,6 %

Lauces, pārplūstoši klajumi 1 %



Skuju koki aizņem 67,7% no LVM apsaimniekošanā esošajiem mežiem, 45,4% veido priežu audzes, bet 22,3% – egļu audzes.

Priede 45,4 %

Pārējā platība klāta ar lapu koku mežiem, no kuriem visvairāk izplatītas bērzu audzes.

Bērzs 23,3 %

Egle 22,3 %

Apse 4,0 %

Melnalksnis 3,7 %

Citas sugas 1,3 %



Mūsu produkti



Apaļo kokmateriālu piegādes

Rūpējoties un veicinot kopējās piegādes ķēdes konkurētspēju, AS “Latvijas valsts meži” ražo un piegādā apaļos kokmateriālus visdažādākajām pārstrādes vajadzībām – garenzāģēšanai, lo-bīšanai, mizošanai, virpošanai. LVM piedāvāto produktu klāstā ir augstākas, vidējas un zemākas kvalitātes skuju koku un lapu koku zāgbaļķi, finierkluči, taras kluči, mieti, stabi, tehnoloģiskā kok-sne, kamīnmalka un malka. Pamatā šo produkciju LVM piegādā pārstrādes uzņēmumiem Latvijā.



Energētiskās šķeldas piegādes

Sekmējot atjaunojamo resursu izmantošanu enerģijas ražošanai, LVM piedāvā enerģētiskās šķeldas piegādes gan siltumražotājiem, gan industriālajam sektoram. Piegādes LVM organizē, ņemot vērā pircēju atšķirīgo šķeldas patēriņu dažādās sezonās.

Rekreācija un medību pakalpojumi

LVM piedāvā rekreācijas pakalpojumus savos atpūtas un tūrisma centros, licencētu maksājerēšanu un vēžošanu, kā arī medību pakalpojumus LVM medību iecirkņos gan Latvijas, gan ārvalstu klientiem.

Sēklas un stādi

LVM iegūst un pārdod meža koku sēklas, kā arī audzē meža un dekoratīvos stādus.

Ģeotelpiskie dati

LVM piedāvā lietotnes un rīkus ģeotelpisko datu ievākšanai, glabāšanai, apstrādei un analīzei jebkuram ģeotelpisko tehnoloģiju lietotājam.

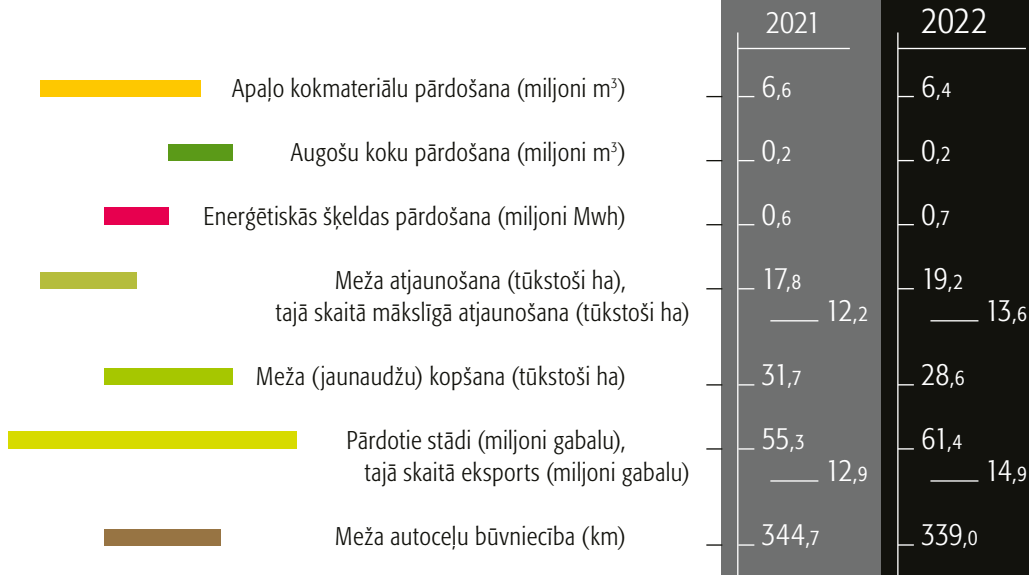
Zemes dziļu produkti

LVM piedāvā sertificētus minerālos materiālus un to maisījumus, zemes nomu kūdras ieguvei un sniedz minerālo materiālu testēšanas pakalpojumus akreditētā laboratorijā.



Galvenie

produkti



Koksnes produktu piegādes

Kopā

6,39

milj. m³

2022. gadā LVM realizēja 6,39 milj. m³ apaļo kokmateriālu. LVM ir viens no nozīmīgākajiem apaļkoksnes piegādātājiem valstī un nodrošina pircējiem prognozējamus ražošanas, pārdošanas un piegāžu apjomus, attīstības plānošanas iespējas vidējā termiņā un piegādes ķēdes konkurētspēju.

Apaļo kokmateriālu piegādes 2022. gadā

Skuju koku zāģbaļķi 3,3 milj. m³

52,0 %

Tehnoloģiskā koksne 1,8 milj. m³

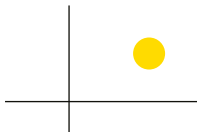
28,1 %

Malka 0,4 milj. m³ 6,4 %

Lapu koku taras kluči 0,4 milj. m³ 5,9 %

Bērza finierkluči 0,4 milj. m³ 6,3 %

Lapu koku zāģbaļķi 0,1 milj. m³ 1,4 %



LVM ražo un tirgo meža koku sēklas un stādus. Uzņēmumā ir desmit kokaudzētavas, kas tirgū piedāvā vairāk nekā 61 milj. meža koku stādu gadā. Uzņēmums plāno palielināt stādu ražošanu līdz 68 milj. stādu gadā! Ārvalstu tirgos 2022. gadā tika realizēts 14,9 milj. meža stādu.

Sēklas un stādi

Kokaudzētavas pircējiem piedāvā vairāk nekā 850 dažādu dekoratīvo augu stādu veidu. Uzņēmums apsaimnieko arī Kalsnavas arborētumu, kas ir lielākā dekoratīvo koku un krūmu kolekcija Latvijas austrumdaļā.

letvarstādi 32,42 milj. gabalu

53 %

Stādi ar uzlaboto sakņu sistēmu 22,49 milj. gabalu

36 %

Kailsakņi 6,47 milj. gabalu

11 %

Kopā

61,38

milj. stādu



Dabas


daudzveidības





saglabāšana

Dabas daudzveidības saglabāšana vienmēr ir bijusi būtiska LVM meža apsaimniekošanas sastāvdaļa. No uzņēmuma valdījumā esošajām meža un citām zemēm (mežiem, purviem, pļavām, ūdeņiem) 24,9% apsaimnieko ar mērķi – dabas aizsardzība.

LVM ne tikai apsaimnieko aizsargājamās dabas teritorijas (t. sk. *Natura 2000*), mikro-liegumus, bet arī tādas teritorijas kā meža koku sugu ģenētisko resursu mežaudzes. Plānojot meža darbus, ik gadu apzina jaunas aizsargājamo sugu (vaskulāro augu, sūnu, ķērpju, sēņu) atradnes, aizsargājamo putnu ligzdošanas, riestošanas vietas, Eiropas Savienības nozīmes meža, purvu, ūdeņu, zālāju, kāpu biotopus un lai nodrošinātu to atbilstošu apsaimniekošanu, nosaka papildus dabas aizsardzības platības.



LVM vērtē plānoto mežsaimniecisko darbību ietekmi uz vidi un plāno pasākumus ietekmes mazināšanai, t. sk. ievēro meža darbu izpildes termiņa ierobežojumus pavasarī un vasarā – putnu ligzdošanas sezonā. Meža darbu vietās saglabā dabiska meža struktūras elementus (ekoloģiskos kokus, atmirusu koksni, mitras ieplakas, pamežu, paaugu), plāno aizsargzonas gar ūdeņiem, ap aizsargājamu sugu atradnēm un pārmitro mežu biotopiem.



Attīstības projekta ietvaros LVM pilnveido meža apsaimniekošanas plānošanu, lai mērķtiecīgi saglabātu bioloģiski vērtīgākās teritorijas un ainavu līmenī nodrošinātu to ekoloģisko saistību. LVM finansē ilgtermiņa pētījumus vides aizsardzības jomā, tajā skaitā, par mežsaimnieciskās darbības un ekosistēmu pakalpojumu mijiedarbību, par CO₂ piesaistes palielināšanu meža apsaimniekošanā un iespējām mazināt siltumnīcefekta gāzu emisijas.

Sadarbībā ar citiem partneriem LVM realizē dažādus vides projektus, tādus kā "Apsaimniekošanas pasākumu veikšana īpaši aizsargājamās dabas teritorijās un mikroliegumos biotopu un sugu aizsardzības stāvokļa uzlabošanai", "Latvijas upju baseinu apsaimniekošanas plānu ieviešana laba virszemes ūdens stāvokļa sasniegšanai", "Natura 2000 aizsargājamo teritoriju pārvaldības un apsaimniekošanas optimizācija", kuru ietvaros, [citu starpā](#), tiek veikti apjomīgi biotehniskie pasākumi aizsargājamo sugu dzīvotņu un ES nozīmes biotopu atjaunošanai vai kvalitātes uzlabošanai.

LVM vides eksperti veic ikgadēju aizsargājamo sugu, t.sk. aizsargājamo putnu ligzdošanas sekmju, augu atradņu u.c. monitoringu, katru gadu izvērtē rezultātus un sagatavo publisku vides pārskatu.



Rekreācija un medību pakalpojumi

Pašreiz LVM piedāvā vairāk nekā 300 bezmaksas tūrisma vietu valsts mežos un nodrošina infrastruktūru dažādām aktivitātēm dabā, piemēram, Mammadaba dēkai, kā arī piedāvā slēpošanas un orientēšanās iespējas.

Popularitāti gan Latvijas, gan arī ārvalstu tūristu vidū ieguvis LVM dabas parks Tērvetē, kas jau vairākus gadus aptaujās tiek atzīts par ģimenei draudzīgāko vietu Latvijā, un mītiskiem nostāstiem apvītais LVM Pokaiņu mežs. 2022. gadā Tērvetes dabas parku apmeklēja vairāk nekā 158 tūkstoši Latvijas iedzīvotāju un ārvalstu viesu. LVM Pokaiņu mežs pieejams bez maksas.



Četros lielākajos uzņēmuma teritorijā esošajos ezeros LVM visiem interesentiem piedāvā izmantot licencētās makšķerēšanas iespējas un dažādus atpūtas pakalpojumus.

LVM medību iecirkņos gan Latvijas, gan ārvalstu klientiem piedāvā medību pakalpojumus.

Sociālā

atbildība

Līdzsvarojot sabiedrības dažādās intereses, LVM plāno tādu meža apsaimniekošanu, kas pašreiz un nākotnē nodrošinātu iespējami lielu pievienoto vērtību un arvien jaunās darba iespējas iedzīvotājiem. Vienlaikus LVM rūpējas par darba drošību savā uzņēmumā, kā arī kontrolē un aicina radīt drošus darba apstākļus sadarbības partneru uzņēmumos.

Ik gadus LVM īsteno projektus arī vides sakopšanā, pievēršot īpašu vērību bērnu un jauniešu iesaistīšanai ārpuselpu aktivitātēs, koka ēku un koksnes apdares popularizēšanā, sekmējot harmoniskas un veselīgas dzīves telpas veidošanu. LVM piedāvā arī dažādas vides izglītības aktivitātes, veicinot izpratni un saudzīgu attieksmi pret vidi.

Uzņēmums apzinās savu būtisko lomu ieinteresētajām pusēm svarīgu ekonomisko, sociālo un vides jautājumu risināšanā – uzņēmuma stratēģija ir vērsta uz līdzsvarotu ekonomisko, sociālo un vides jomu attīstību.

Darbinieki

LVM darbinieki par svarīgākajām atzinuši šādas vērtības:

godīgums,
sasniegumi/darba rezultāti,
kompetence,
sadarbība, draudzīgums un dzīvesprieks,
lepnums par savu organizāciju.

988 Reģionos

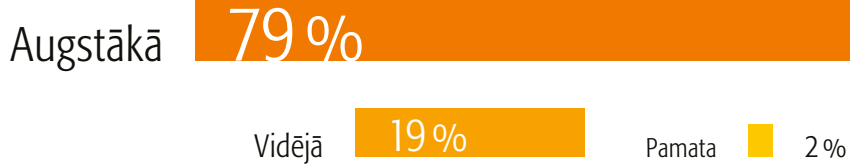
Rīgā 365

55% Vīrieši

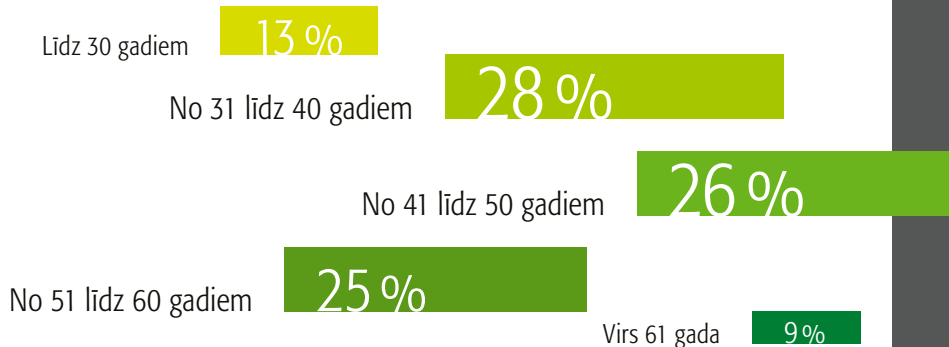
Sievietes 45%

01.01.2023. LVM strādāja 1353 darbinieki.

Izglītība



Vecuma grupas



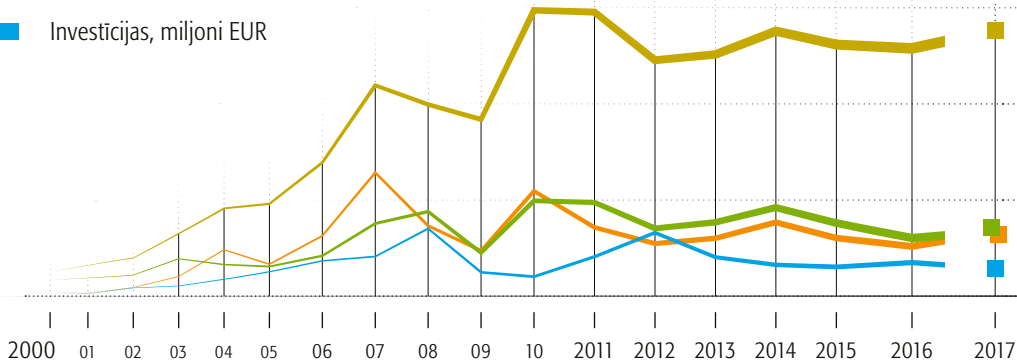
Finanses

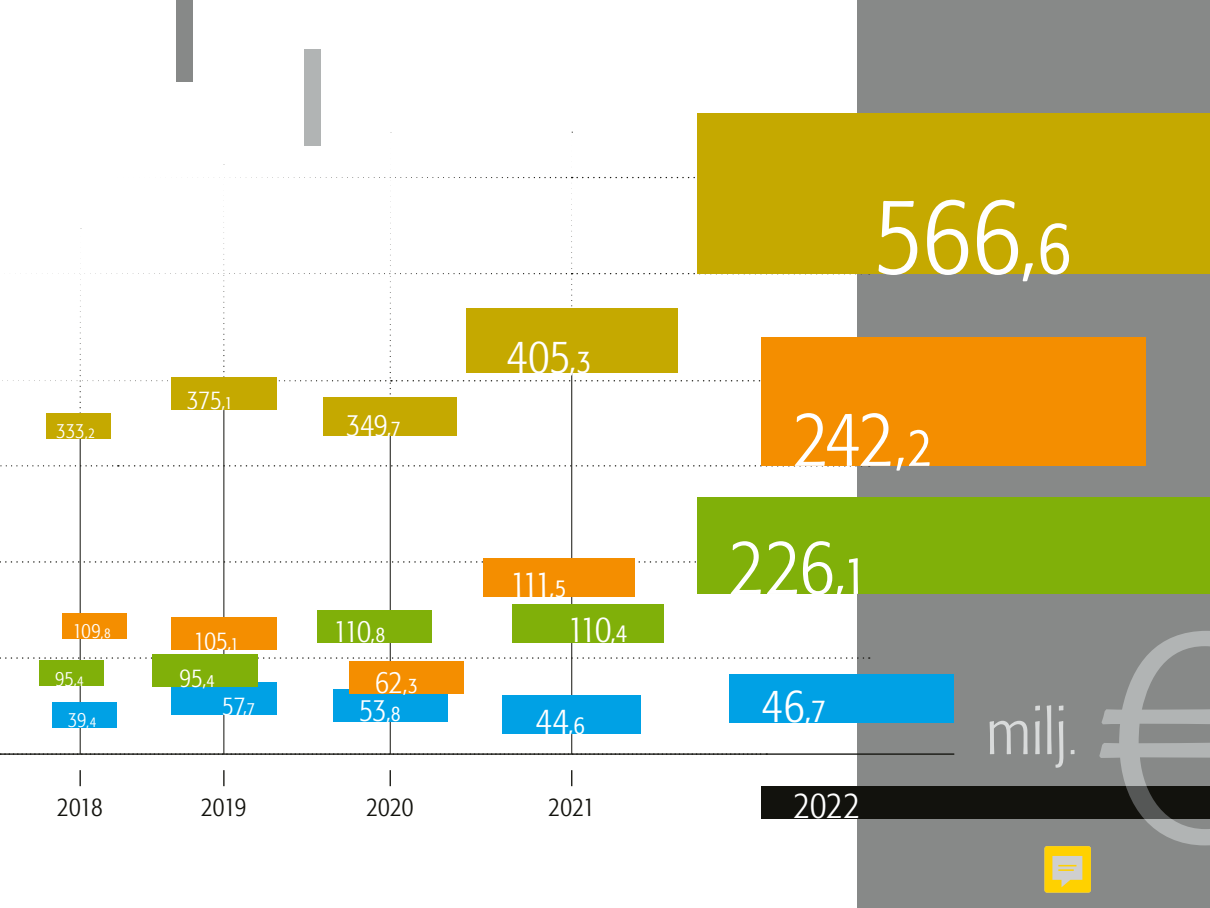
Apgrozījums, miljoni EUR

Peļņa pēc nodokļiem, miljoni EUR

Devums valsts un pašvaldību budžetos, miljoni EUR

Investīcijas, miljoni EUR



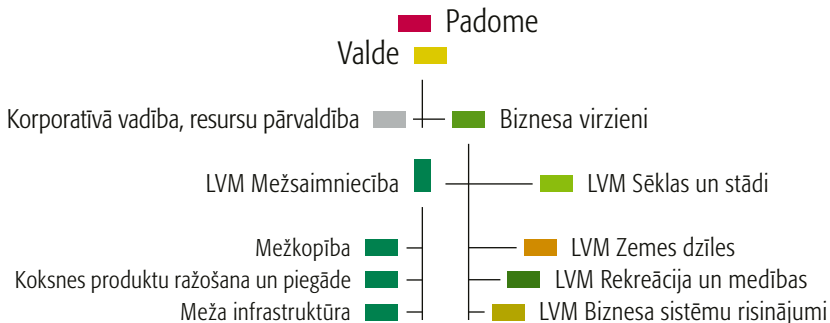


milj.



Uzņēmuma struktūra

Akcionāru sapulce

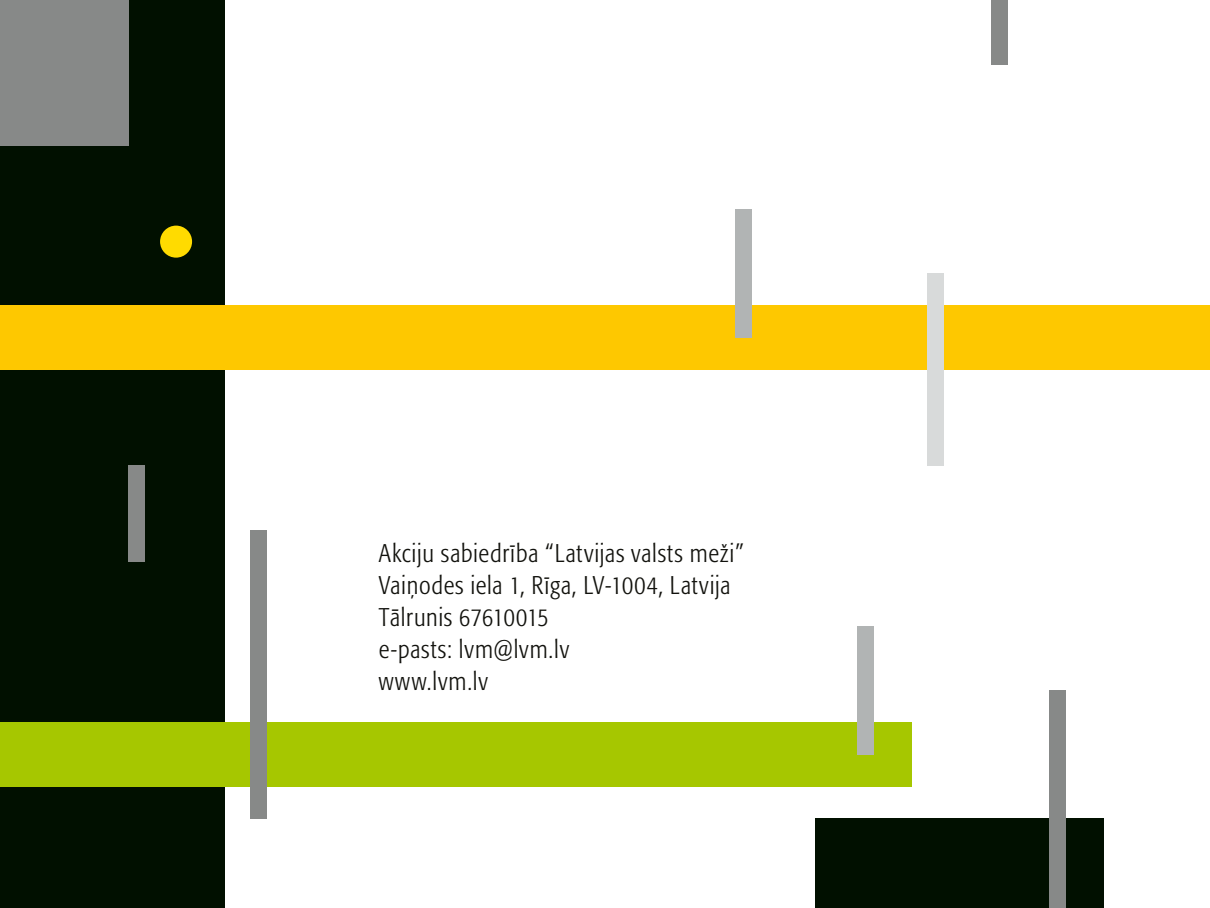


Saistītie uzņēmumi

- SIA "Jaunmoku pils" (100%)
- SIA "Meža un koksnes produktu pētniecības un attīstības institūts" (40,22%)
- SIA "Latvijas vēja parki" (20%)





The image features an abstract graphic design with a white background. A prominent horizontal yellow bar spans the width of the page. To the left, there is a vertical black bar containing a yellow circle. Several vertical grey bars of varying lengths are scattered across the page. At the bottom, there is a horizontal lime green bar and a black rectangular block in the bottom right corner.

Akciju sabiedrība "Latvijas valsts meži"
Vaiņodes iela 1, Rīga, LV-1004, Latvija
Tālrunis 67610015
e-pasts: lvm@lvm.lv
www.lvm.lv